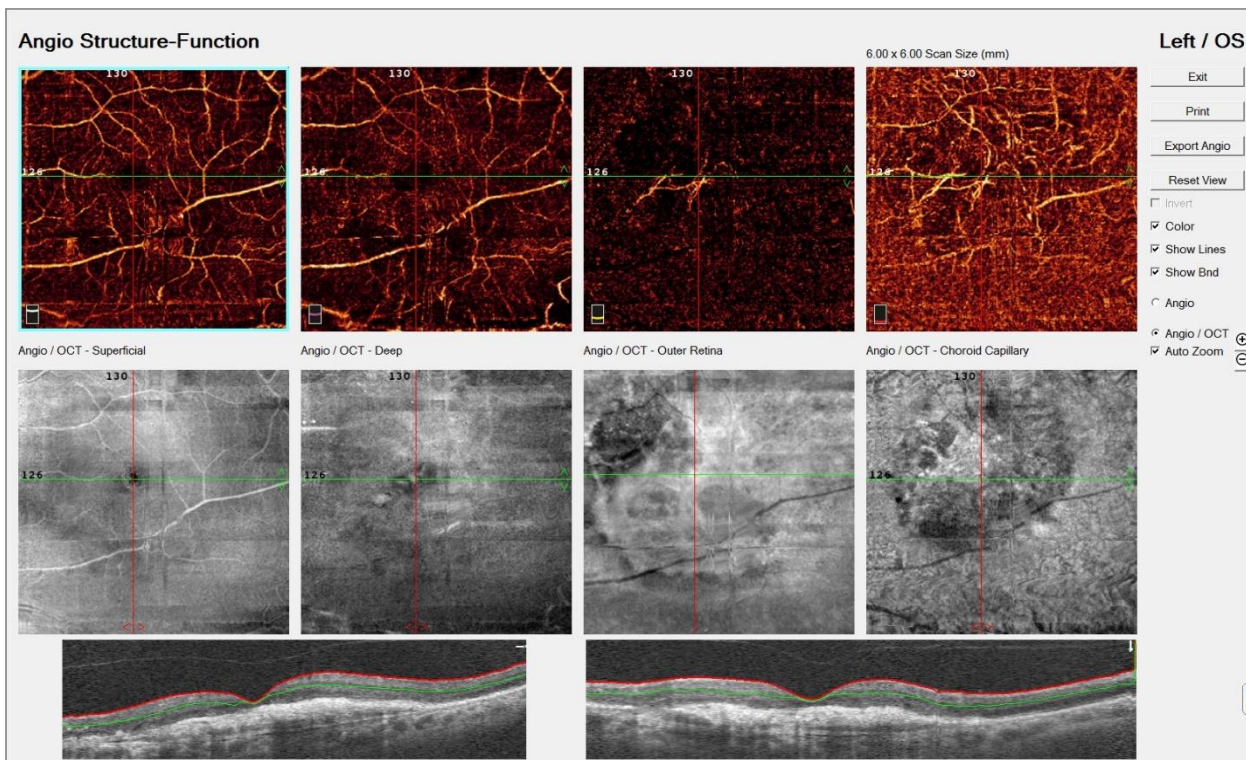


DMAE MAX : LA LENTE DE LA DEGENERACION MACULAR

Los pacientes con degeneración macular tienen una alta sensibilidad al deslumbramiento y alteraciones de la sensibilidad al contraste

Ponemos a su disposición nuestro producto estrella para enfermedades de la mácula que combina el filtro y un AUMENTO DE LA IMAGEN que permite un mejor aprovechamiento del resto visual.

En la imagen inferior con ANGIO OCT (cortesía de la Clínica Oftalmológica Orduna), pueden ver una paciente con ojo único y DMAE húmeda que pasa de una AV 0,25 con lente normal a una AV de 0.4 con nuestro lente DMAE MAX y que manifiesta un gran confort visual.



DMAE MAX es una lente oftálmica monofocal, bifocal o multifocal diseñada para personas con estas dificultades visuales.

Tiene como objetivo mejorar la vision del paciente con baja visión al proporcionarle:

Mayor protección VU y luz azul.

Reducción del deslumbramiento y reflejos molestos.

Magnificación de la imagen retiniana

El paciente obtiene un gran confort visual tanto en interiores como en exteriores aportando una mayor seguridad en los desplazamientos y diferentes situaciones (bordillos, escaleras etc.)

Fácil de probar y prescribir.

LENTE DMAE MAX